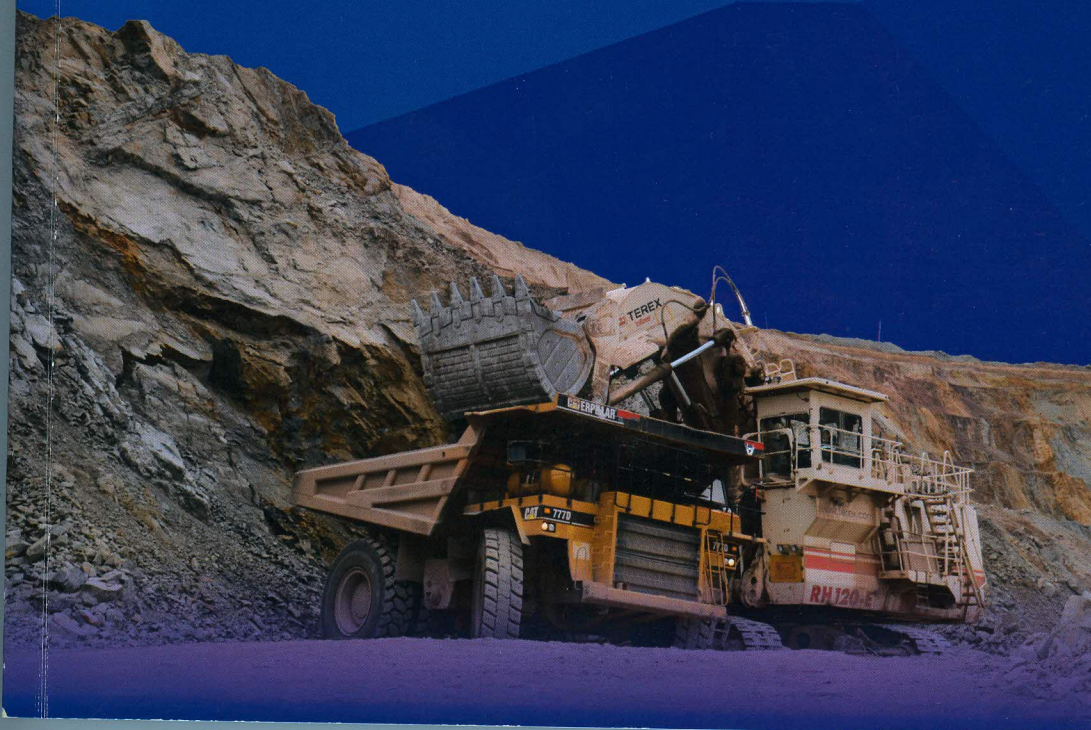


**Р. Т. Бексеитова, Л. К. Веселова
У. К. Кожаметова, К. Ж. Дуйсебаева**

**ЭКОЛОГО-ГЕОМОРФОЛОГИЧЕСКИЕ
СИСТЕМЫ ПЛАТФОРМЕННО-ДЕНУДАЦИОННЫХ
РАВНИН ГОРНОРУДНЫХ РАЙОНОВ
АРИДНОЙ ЗОНЫ КАЗАХСТАНА
(ЦЕНТРАЛЬНЫЙ КАЗАХСТАН)**



УДК 551.4
ББК 26.823
Э 40

Рекомендовано к изданию
Ученым советом факультета географии и природопользования и
РИСО Казахского национального университета им. аль-Фараби

Рецензенты:

А.Р. Мелеу, доктор географических наук, профессор
Р.К. Карагулова, кандидат географических наук
И.Н. Шмарова, кандидат географических наук, профессор

Э 40 **Эколого-геоморфологические системы платформенно-денудационных равнин горноудных районов аридной зоны Казахстана (Центральный Казахстан): монография / Р.Т. Бексетова, Л.К. Веселова, У.К. Кожамбетова, К.Д. Дуйсебаева – Алматы: Казак университеті, 2015. – 152 с.
ISBN 978-601-04-1445-7**

В монографии впервые рассматриваются результаты изучения эколого-геоморфологических систем платформенно-денудационных равнин аридной зоны на примере Центрального Казахстана: теории и методологии морфогенеза эколого-геоморфологических систем, факторы их формирования, типы природных и антропогенных экодинамических процессов, характер дифференциации и способы картографирования эколого-геоморфологических систем, принятые определения и оценка геоморфологических рисков в пределах горнопромышленных районов.

Работа может быть использована преподавателями и магистрантами в рамках специальных дисциплин «География» и «Картография».

УДК 551.4
ББК 26.823

ISBN 978-601-04-1445-7

© Бексетова Р.Т., Веселова Л.К.,
Кожамбетова У.К., Дуйсебаева К.Д., 2015
© КазНУ им. аль-Фараби, 2015

ВВЕДЕНИЕ

Одной из важнейших проблем современности является сохранение качества окружающей природной среды – среды обитания человека. Составной частью этой проблемы является экологическая, актуальность которой определяет проблема обострения противоречия между экологическими условиями и экономическими интересами общества. Решение этой проблемы осуществляется, главным образом, в рамках экологической геоморфологии, основной целью которой является изучение геоморфологических условий (рельефа, рельефообразующих процессов), влияющих на формирование экосистемы человека, на ее развитие и устойчивое существование. Экологическая геоморфология является составной частью экологической географии – науки о взаимоотношениях человека (общества) и географической среды.

Отличительной особенностью экологической геоморфологии является то, что рельеф в ней рассматривается не только как объект всеобщего взаимодействия рельефообразующих факторов и процессов, включая антропогенные, но и как инструмент прогнозирования и регулирования антропогенной деятельности. Последнее решается лишь изучением литогенной основы рельефа, все изменения которой отражаются в геоморфологии рельефа и в характере и интенсивности рельефообразующих процессов, регулируют интенсивность и пространственную дифференциацию экологически опасных событий и явлений природного и природно-техногенного характера. С учетом складывающейся в Республике Казахстан социально-экономической ситуации, деятельность в области недропользования должна быть направлена преимущественно на создание и развитие региональных систем регулирования антропогенно-техногенного воздействия на геоморфологическую среду.

Научное издание

Бекситова Роза Тлеулесовна
Веселова Лариса Константиновна
Кожаметова Умут Касымжановна
Дуйсебаева Кульзада Жумабековна

**ЭКОЛОГО-ГЕОМОРФОЛОГИЧЕСКИЕ СИСТЕМЫ
ПЛАТФОРМЕННО-ДЕНУДАЦИОННЫХ РАВНИН
ГОРНОРУДНЫХ РАЙОНОВ АРИДНОЙ ЗОНЫ КАЗАХСТАНА
(ЦЕНТРАЛЬНЫЙ КАЗАХСТАН)**

Выпускающий редактор Г. Бекбердиева
Компьютерная верстка А. Алдашевой
Дизайн обложки Р. Скакова

ИБ № 8569

Подписано в печать 30.09.2015. Формат 60x84 ¹/₁₆.
Печать цифровая. Объем 9,5 п.л. Тираж 100 экз. Заказ №2857.
Издательский дом «Қазақ университеті»
Казахского национального университета им. аль-Фараби.
050040, г. Алматы, пр. аль-Фараби, 71. КазНУ.
Отпечатано в типографии издательского дома «Қазақ университеті».

ЗАКЛЮЧЕНИЕ.....	85
-----------------	----

СПИСОК ИСПОЛЬЗОВАННЫХ ИСТОЧНИКОВ	88
--	----

ПРИЛОЖЕНИЯ

Приложение А – Комплексные геолого-геоморфологические разрезы	100
Приложение Б – Карты фактического материала	111
Приложение В – Карты литогенной основы	114
Приложение Г – Карты типов рельефа и экзодинамических процессов	118
Приложение Д – Фотографии природно-антропогенных форм рельефа	121
Приложение Е – Результаты социального опроса	130
Приложение К – Карта эколого-геоморфологического районирования	144
эколого-геоморфологической безопасности	145
Определения	148
Обозначения и сокращения	149

СОДЕРЖАНИЕ

ВВЕДЕНИЕ	3
----------------	---

ОСНОВНАЯ ЧАСТЬ

1 Теоретические и методологические основы морфолитогенного анализа эколого-геоморфологических систем платформенно-денудационных равнин аридной зоны Казахстана	6
1.1 Современные теоретические концепции эколого-геоморфологического анализа платформенно-денудационных равнин ..	6
1.2 Методы эколого-геоморфологического картографирования и составление основы тематических карт	20
1.2.1 Камеральные методы исследований и их результаты	21
1.2.2 Полевые методы исследований и результаты	30
2 Разработка классификации геодинамических процессов и геоморфосистем горнорудных районов, их картографирование	45
2.1 Критерии классификации экзодинамических процессов платформенно-денудационных равнин	45
2.2 Типы экзодинамических процессов платформенно-денудационных равнин	46
3 Дифференциация и картографирование эколого-геоморфологических систем платформенно-денудационных равнин Центрального Казахстана	64
4 Безопасность функционирования эколого-геоморфологических систем Центрального Казахстана	73
4.1 Оценка и основные направления (мероприятия) улучшения эколого-геоморфологических ситуаций	73
4.2 Основа и принципы определения геоморфологических рисков и их прогнозирование	74
4.3 Картографирование геоморфологических рисков в горнопромышленных районах исследуемой территории	76